

# Verksamhetsberättelse

## 2022.01.01 – 2022.12.31.

### Styrelsen

Harriet Söderström, ordförande

Elisabeth Persson, vice  
ordförande

Hans Modig, sekreterare  
(slutade vid årsmötet)

Ulla Lyrenäs, kassaförvaltare

Chatrin Persson, ledamot

Anders Rydh, ledamot

Lisbeth Sjöström, ledamot  
(sekreterare efter årsmötet)

Åke Ericson, ledamot

### Revisorer

Ulf Delavaux

Per-Olof Löfroth

### Valberedning

Björn Sjöström

Karl-Bertil Gabrielsson ( slutade vid årsmötet)

Hans Modig

Nils Bäckman, sammankallande

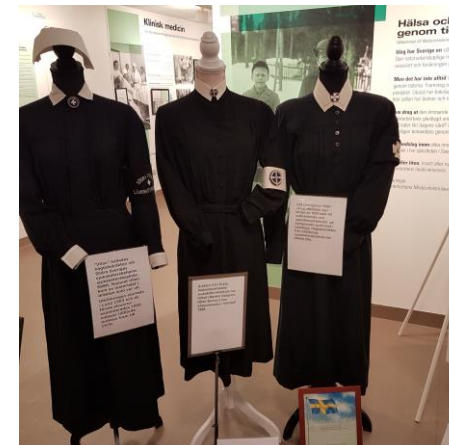
# Styrelsemöten/ arbetsmöten

- Styrelsen har under året haft 7 protokollförda styrelsemöten.
- Ett antal arbetsmöten för att iordningställa nya utställningar
- och flertal möten för registrering av föremål i Sofie dataprogram.
- Två av Sofiemötena har varit med handledning från Västerbottens museum och ett var möte för samtliga användare av Sofieprogrammet.

# Utställningar

Museet har på grund av Coronapandemin varit stängt t.o.m. den 13 mars. Under stängningen visades två utställningar som kunde ses genom de stora glaspartierna.

- Dräktparad, med arbetsdräkter och uniformer
- Varning för halka



När museet åter öppnades var tre nya utställningarna färdigställda

- Barnafödande förr och nu
- Samisk läkekonst
- Tandsköterskans yrke och utbildning





# ”Föremål i focus”

från 2021 Färgseende



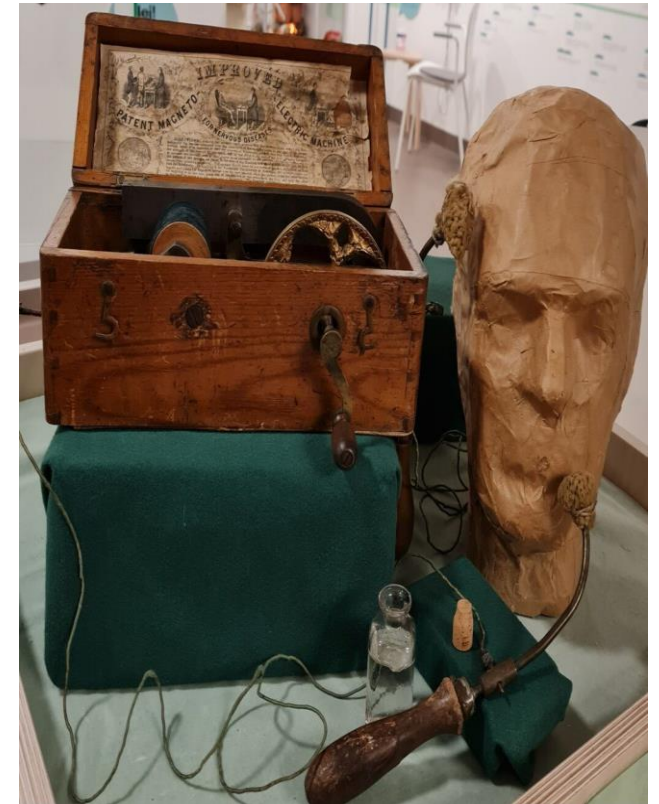
Vackra etuier



Naturens apotek



Autovibrator -pågåar





# Utställning under julstängningen



## TV-skärmen

Ett nytt bildspel visar  
bilder från gamla  
sjukhus



Från den 14 mars till den till den 20 december besöktes museet i snitt med 50 besökare per dag

Styrelsen har

- medverkat i Paneldebatt ” Sjukdom & lindring under 400 år”, programmet kan ses på hemsidan.
- deltagit i ”Hjälpmiddelsverksamheten firar 50 år”



## Handledning

- Studenter från **Branshutbildningen för museer och kulturarv** vid Umeå universitet har handletts i projektet: "Lärdomar i en digitaliseringsprocess".
- Student **från Konsthögskolan** har handletts i bildprojekt om Umedalen.

## Guidning

- **7st guidade** visningar på museet

## 5 Föreningsmöten

**Årsmötet den 26 april med föreläsning** av Anders Rydh om **Röntgen**.

- **Samisk läkekonst**, Lena M:Nilsson
- **Dialysens historia**, Seija Dahlberg
- **Diabetes-från upptäckt till dagens möjlighet**, Lena Jutterström
- **Doping i ett historiskt perspektiv**, Lars Lilja

# Medlemsbrev har skickats ut vid 5 tillfällen.

- **Hemsida**

uppdateras var månad.

- **Medicinhistoriska samlingar**

Uppmärkning, registrering och restaurering av föreningens medicinhistoriska föremål pågår fortlöpande.

## Verksamhetsplan 2023

- **Utställningar:** Museets basutställning förnyas vid behov och ”Föremål i fokus” varieras fortlöpande.
- Nytt bildspel till TV-skärmen planeras.
- Barnspåret förbättras om ekonomiska bidrag medges.
- **Visningar:** Guidade visningar ges efter förfrågan.
- **Handledning:** Av studenter inom utbildningar för museer och kulturarv fortgår.
- **Medicinhistoriska samlingar:** Fortsatt dokumentering i databas Sofie
- **Hemsidan :**Uppdateras regelbundet.
- **Utbildning :** Studiebesök till medicinhistoriska museum planeras om ekonomiska bidrag godkännes.



# Föreningsmöten

- Onsdag 29 mars ”Arbetsterapi förr och nu”

Professor Birgitta Bernspång.

- Tisdag 9 maj ” Om reumatiska sjukdomar”

Överläkare Gerd-Marie Alenius.

.....Hösten föreläsningar är ännu ej planerade.....

# *Valberedningens förslag till styrelseledamöter för verksamhetsåret 2023 – 2024*

Harriet Söderström, ordförande

Årsmötet 2025 (omval)

Ulla Lyrenäs

Årsmötet 2025 (omval)

Elisabeth Persson

Årsmöte 2024

Chatrin Persson

Årsmötet 2025 (omval)

Anders Rydh

Årsmötet 2024

Lisbeth Sjöström

Årsmötet 2025 (omval)

Lena Sandgren

Årsmötet 2024 (nyval)

# *Valberedningens förslag till revisorer för verksamhetsåret 2023 – 2024*

Per-Olof Löfroth

Årsmötet 2024 (omval)

Ulf Delavaux

Årsmötet 2024 (omval)



# *Styrelsens förslag till valberedning för verksamhetsåret 2024*

Nils Bäckman            omval

Björn Sjöström        omval

Hans Modig            omval